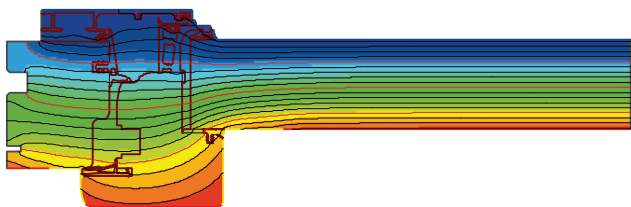


Materiale		Legno-Alluminio
Isolamento termico		Uw= 0,8 W(m²K)
Isolamento acustico		fino a 43 rw (dB)
Vetrocamera		vetrocamera triplo sp.44mm
Ferramenta di sicurezza		SI
Dimensioni in mm.		
Spessore anta		89 x 70 mm
Spessore telaio		77,5 x 91 mm
Sezione a vista anta+telaio		106 mm
Sezione a vista nodo a 2 ante		145,5 mm
Tipologie di apertura		
Porte e finestre con anta/ribalta	•	
Wasistas	•	
Alzante scorrevole	•	
I valori di isolamento termico sono calcolati secondo la norma UNI EN ISO 10077-1/2007 Misurazione UNI EN ISO 12567-1 2002 LxH (1230x1480mm serramento a 1 anta)		
Legno tenero: Uf=1,2 W(m²K)		
I valori di isolamento acustico sono stimati in riferimento ad un serramento a 2 ante LxH (1500x1500mm)		



uni_one Zero è espressione di minimalismo architettonico, ma senza rinunciare ad un'ottima prestazione di isolamento termico. All'esterno, il telaio di alluminio nasconde totalmente il profilo dell'anta, perciò la luminosa trasparenza del vetro diventa il vero e unico protagonista di questo serramento. uni_one Zero trova la sua perfetta collocazione in contesti dal design moderno ed essenziale.